

Station 11 Akteure und Netzwerk



Scan mich



Video zur
Gründung der H2.Fichtelgebirge



Der Landkreis Wunsiedel i. Fichtelgebirge ist ländlich geprägt, besitzt aber viele kleine und mittelständische Betriebe sowie einige Hidden Champions vor allem aus der Automobilzuliefer- und der Keramikindustrie. Viele dieser Akteure haben bereits ihr Interesse an der Nutzung von Wasserstoff in der Mobilität und bei Industrieprozessen bekundet. Viele dieser Akteure haben sich zur Interessensgemeinschaft H2.Fichtelgebirge zusammengeschlossen.

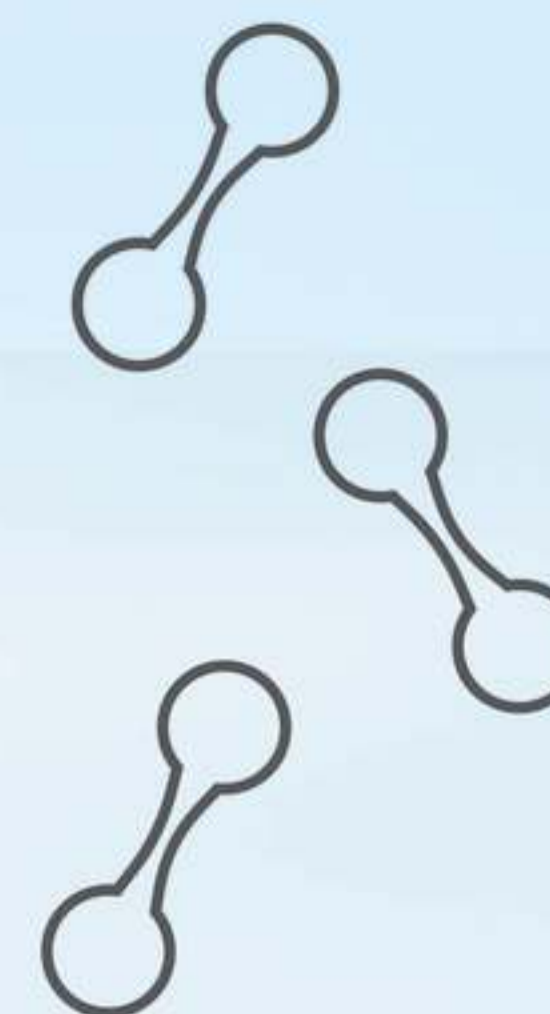


Was ist die H2.Fichtelgebirge?

Die H2.Fichtelgebirge ist ein Zusammenschluss von aktuell knapp **40 Unternehmen und Institutionen**, die sich dem gemeinsamen Ziel der Weiterentwicklung der Wasserstoff- Modellregion Fichtelgebirge verpflichtet haben. Die H2.Fichtelgebirge wurde in einer hybriden Veranstaltung am **14. Juni 2021** feierlich mit rund **30 Unternehmen** und Institutionen gegründet.

Was sind die konkreten Ziele der H2.Fichtelgebirge?

1. Aufbau und Ausbau der Wasserstoff-Modellregion Fichtelgebirge als übertragbare Lösung für andere ländliche Regionen in Deutschland und der Europäischen Union
2. Erfolgreiche Bewerbung als HyPerformer-Region im Rahmen des HyLand-Förderprogramms des BMVI.
3. Einsatz, Erprobung und Einführung von Wasserstoff-basierter Elektromobilität als emissionsfreie Antriebstechnologie insbesondere im ÖPNV, in der Schwerlast- und Intralogistik, der regionalen Logistik und bei Personenkraftfahrzeugen.
4. Demonstration von PEM-Elektrolyseuren im größeren MW-Bereich bis **2022**.
5. Auf- und Ausbau der notwendigen Tankstellen-Infrastruktur.
6. Einbindung der Bevölkerung und lokaler Unternehmer in die Entwicklung der lokalen Wasserstoffmodellregion bspw. durch gemeinsame Veranstaltungen und Workshops.

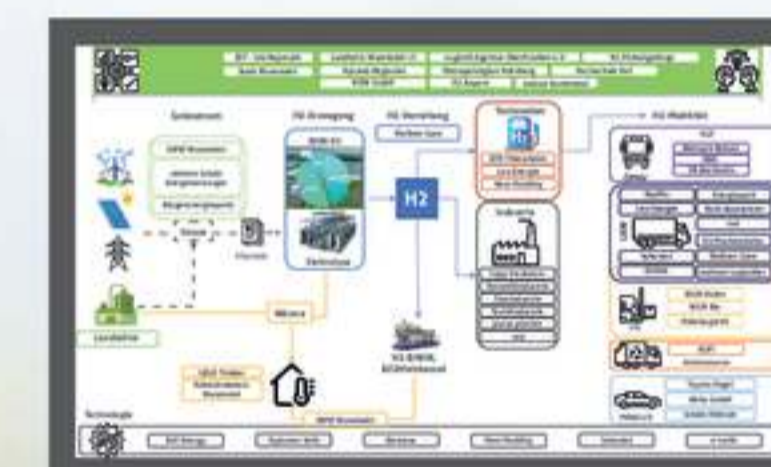


Kann ich mich als Unternehmen oder Institution an der H2.Fichtelgebirge beteiligen?

Ja, hierfür ist lediglich eine entsprechende Absichtserklärung notwendig. Sprechen Sie uns an:

Jürgen Kromer
Klimaschutzmanager
Tel.: 09232/9782589
jk@idf.gmbh

Jan Friedrich
Projektleiter Wasserstoff
Tel.: 0761/3869098-50
jan.friedrich@endura-kommunal.de



Mitglieder der H2.Fichtelgebirge

