



HYDROTEC GmbH

Die wichtigsten Fakten

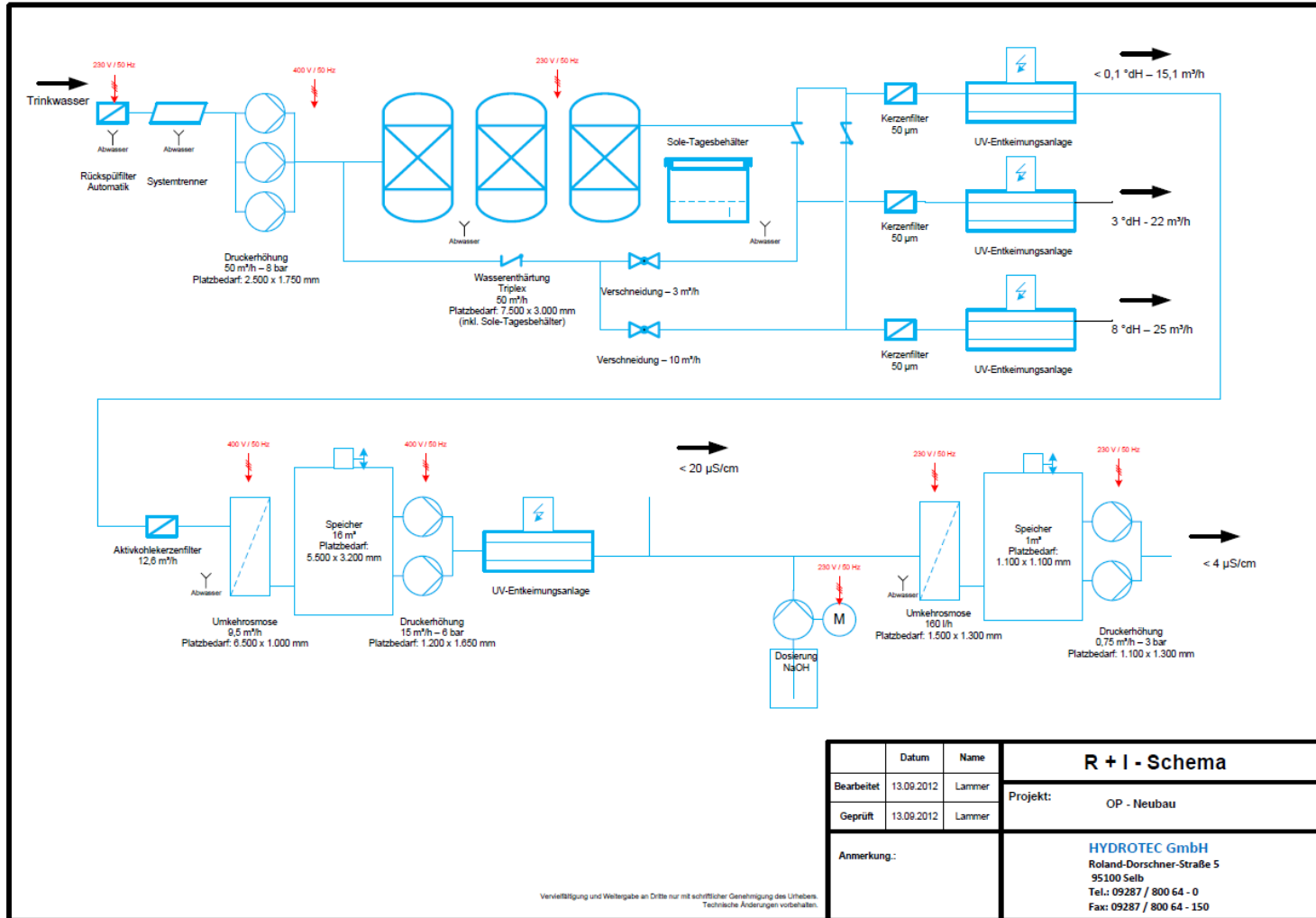
- **Gründung 1985 als Einzelfirma**
- **Sitz im oberfränkischen Selb**
- **Flächendeckendes Vertriebs- und Kundendienstnetz**
- **Weltweiter Kundenstamm**
- **Eigene Entwicklungsabteilung mit Labor**
- **Vielzahl an Patenten und Gebrauchsmustern**
- **Komplettanbieter im Bereich der Trink- und Prozesswasseraufbereitung**

Entwicklung / Labor

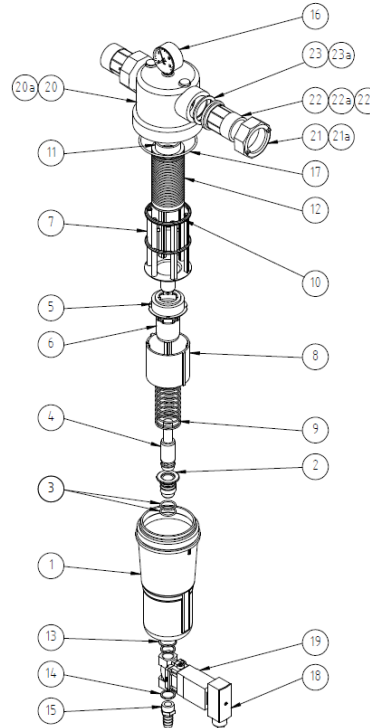


Systeme und Lösungen für beste Wasserqualität

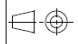
Beratung / Projektierung / Planung



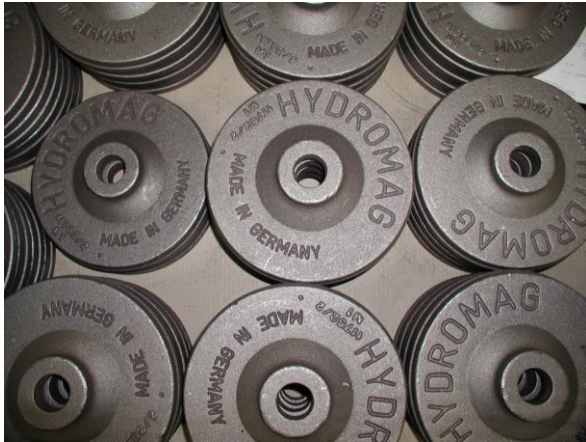
Konstruktion 2 und 3D



Pos.	qty.	drw. no.	description	material	producer	water contacted	cert.
23	2	700.173-3	flat seal 70x60x4	C-4431	Klinger	x	WRAS 0905502
23a	2	700.177-2	flat seal 55x4x2,5				
22	2	700.173-2	filler cap Ø1"	brass	Methern Leberh	x	
22a	2	700.177-2	filler cap Ø1 1/2"				
22b	2	700.177-2	filler cap Ø1"				
21	2	700.173-1	cap nut Ø2 1/2"	brass	Methern Leberh		
21a	2	700.177-1	cap nut Ø2"				
20	1	700.159	cross head RS Dr-2	red brass	Nofter	x	
20a	1	700.162					
19	1	700.221	solenoid valve	brass, chrome plated, plastics	Bürkert	x	WRAS 0809500
18	1	700.222	control unit	plastics	Bürkert		
17	1	700.111	O-ring 95x3,5	TO EPDM 291	Freudenberg	x	WRAS 1205019
16	1	700.082	pressure gauge 0-10 bar	brass	Watts Instrum	x	
15	1	700.091	hose nipple 1/2"	brass	ASA Bau	x	
14	2	700.092	flat seal 24x26x1,5	C-4430	Klinger	x	WRAS 0905501
13	1	700.093	enrrip A285500 DIN 471	CuSn8	Brammer		
12	1	700.110	filter mesh	Polyester	Hydrotec	x	WRAS 1012530
11	1	700.109	filter cartridge	ROSTAFORIC C 9021 POH (injection moulding)	Dauer	x	WRAS 1012530 natural
10	1	700.101	aspirator ring	ROSTAFORIC C 9021 POH (injection moulding)	Dauer	x	WRAS 1012530 natural
9	1	700.089	pressure spring	spring steel 14301	Götelkunst	x	
8	1	700.102	ball guide	ROSTAFORIC C 9021 POH (injection moulding)	Dauer	x	WRAS 1012530 natural
7	1	700.100	aspirator	ROSTAFORIC C 9021 POH (injection moulding)	Dauer	x	WRAS 1012530 natural
6	1	700.087	piston	ROSTAFORIC C 9021 POH (injection moulding)	Dauer	x	WRAS 1012530 natural
5	1	700.142	piston ring	ROSTAFORIC C 9021 POH (injection moulding)	Dauer	x	WRAS 1012530 natural
4	1	700.088	backup RS 1/2"	ROSTAFORIC C 9021 POH (injection moulding)	Dauer	x	WRAS 1012530 natural
3	2	700.094	O-ring 24x2,5	TO EPDM 291	Freudenberg	x	WRAS 1205019
2	1	700.090	threaded sleeve	brass	Großlopp	x	
1	1	700.184	filter cup	red brass	Nofter	x	

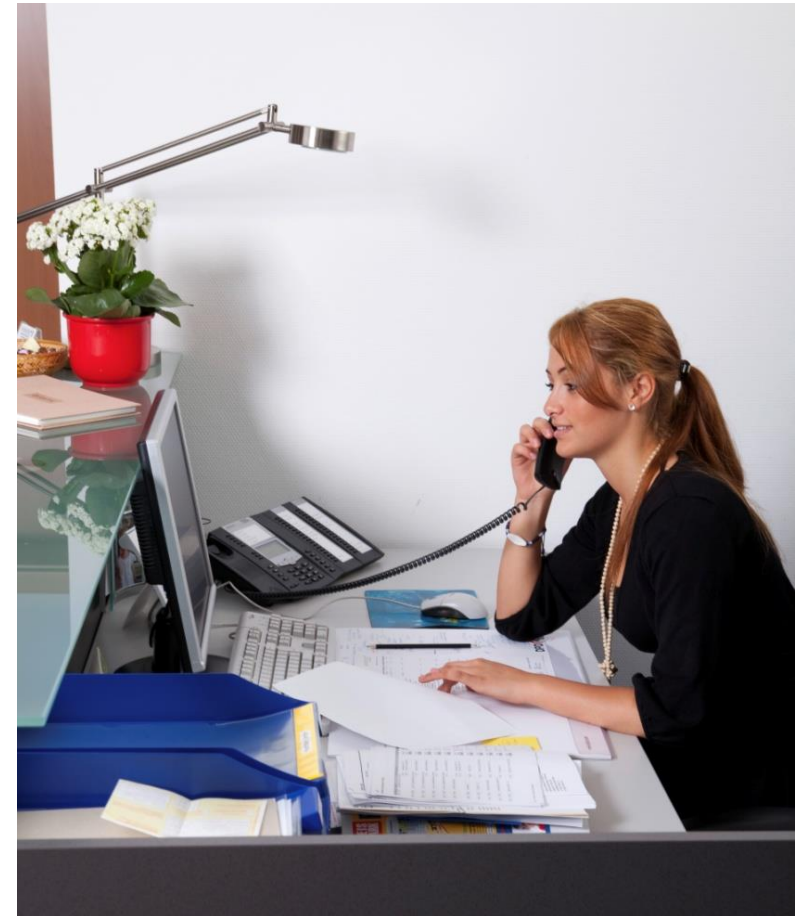
 Middle ohne Toleranzangaben nach DIN ISO 2768-mK General tolerances according to DIN ISO 2768-mK		Scale: 1:5	gewehr
Material:		Description: RS-A 1" (1 1/2", 2")	
Date: 01.03.2013 Name: S.Theise		Drawing No: RS	
HYDROTEC GmbH Roland-Dörschner Str.5 95100 Selb Tel: 09371/8064-0 Fax: 09371/8064-10		A3 Blatt 1/3	

Produktion am Standort Selb



Systeme und Lösungen für beste Wasserqualität

Qualitätssicherung / Service



Systeme und Lösungen für beste Wasserqualität

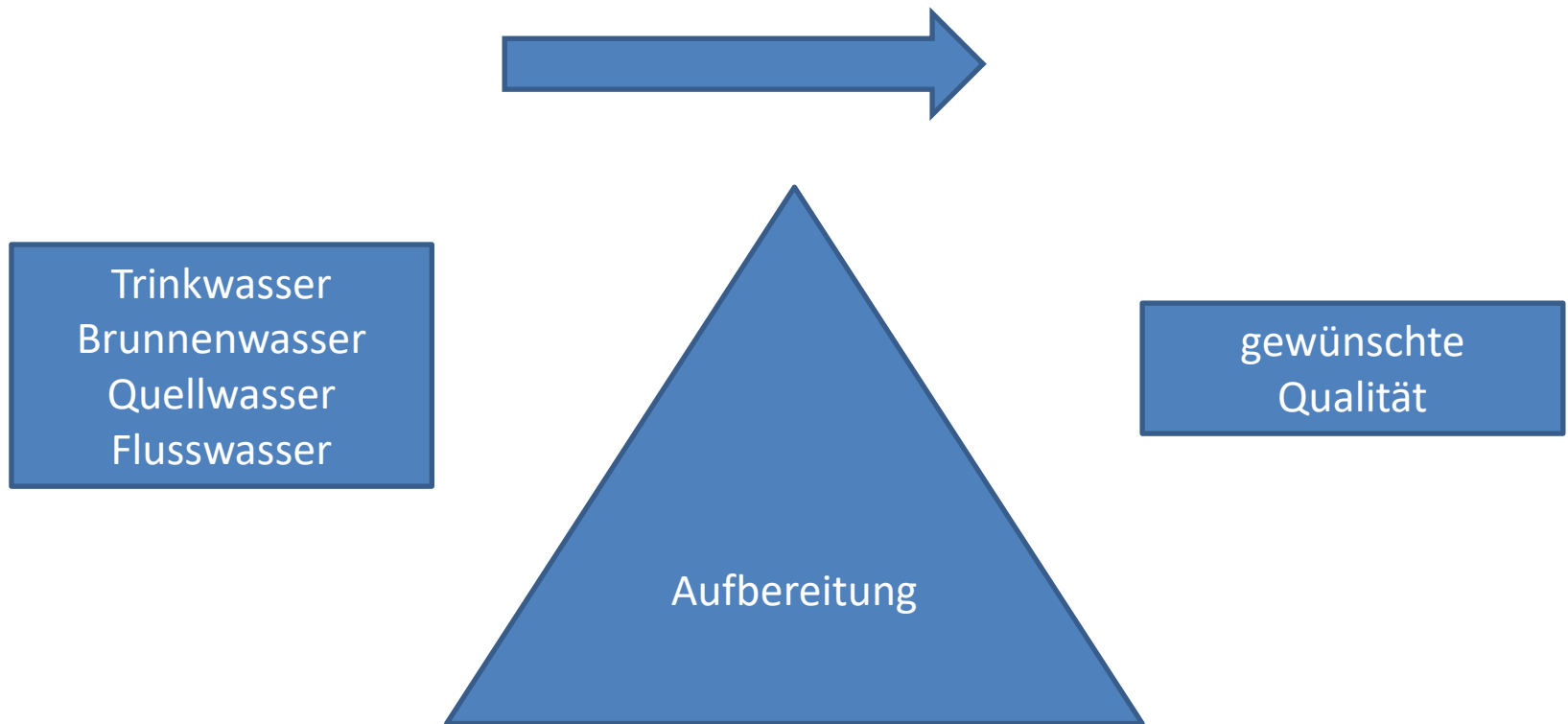
Kunden

- **British American Tobacco**
- **Tower of London**
- **Burj al Arab Dubai**
- **Deutsche Botschaft Brasilia**
- **Amerikanische Botschaft Frankfurt**
- **Deutsche Bahn AG**
- **Stahlwerk Thüringen**
- **Kulmbacher Brauereien**
- **LSG Sky Chefs Frankfurt**
- **Humboldt-Universität Berlin**
- **Humana-Milchunion**



Reinstwasseraufbereitung

Wasseraufbereitung als Weg zur gewünschten Reinstwasserqualität



1. Wasserenthärtung

2. Ultrafiltration

3. Chlor-/Chlordioxid-Entfernung

4. Umkehrosmose

5. Membrantgasung

6. Elektrodialyse / EDI

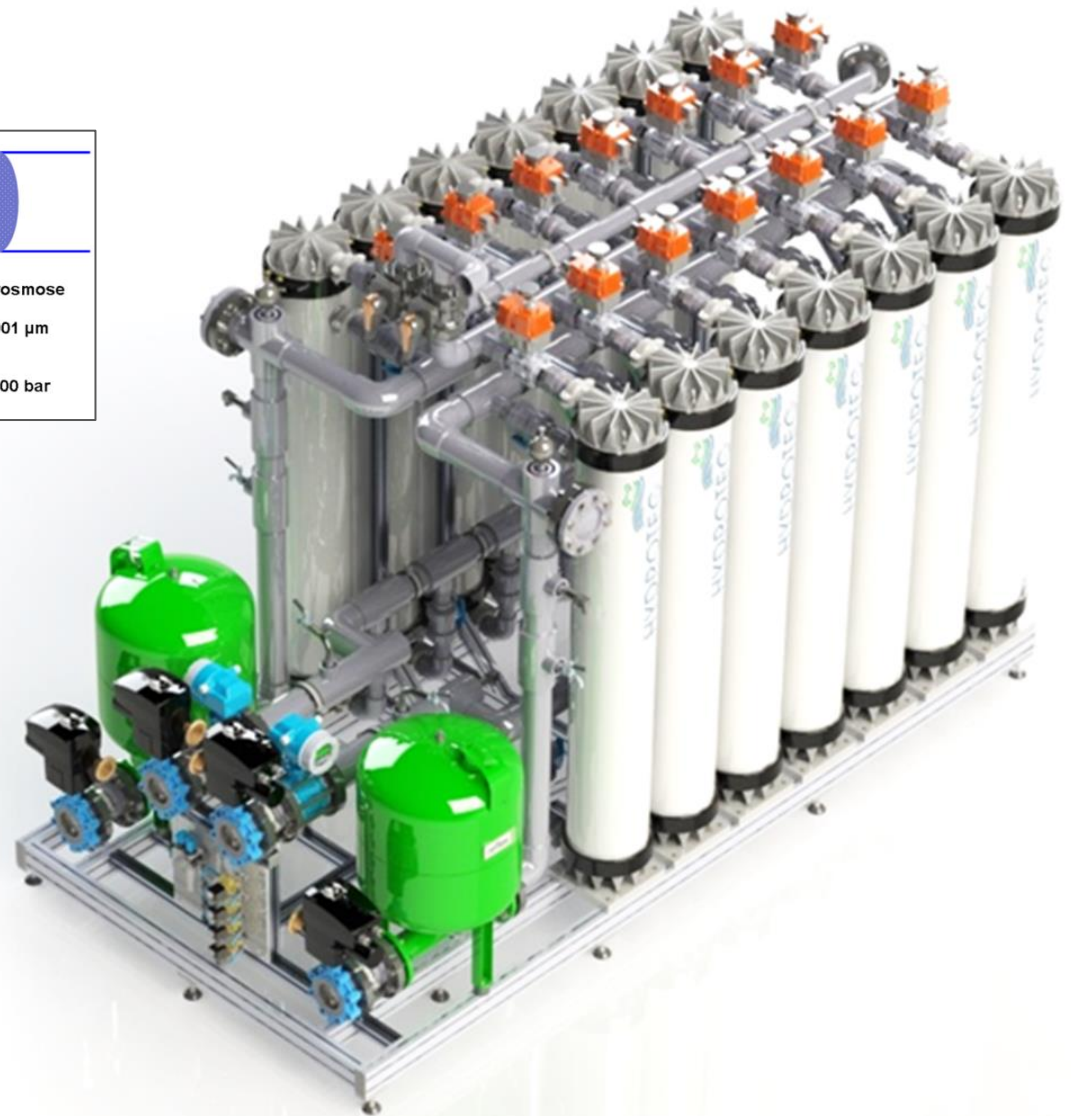


1. Wasserenthärtung



2. Ultrafiltration

Verfahren	Mikrofiltration	Ultrafiltration	Nanofiltration	Umkehrosiose
Größe der abtrennbaren Stoffe	> 0,1 µm	> 0,01 µm	> 0,001 µm	> 0,0001 µm
Erforderliche Druckdifferenz	0,1 - 2 bar	0,1 – 5 bar	3 – 20 bar	10 – 100 bar



Systeme und Lösungen für beste Wasserqualität

3. Chlor-/Chlordioxid-Entfernung



Antichlor-Dosierung

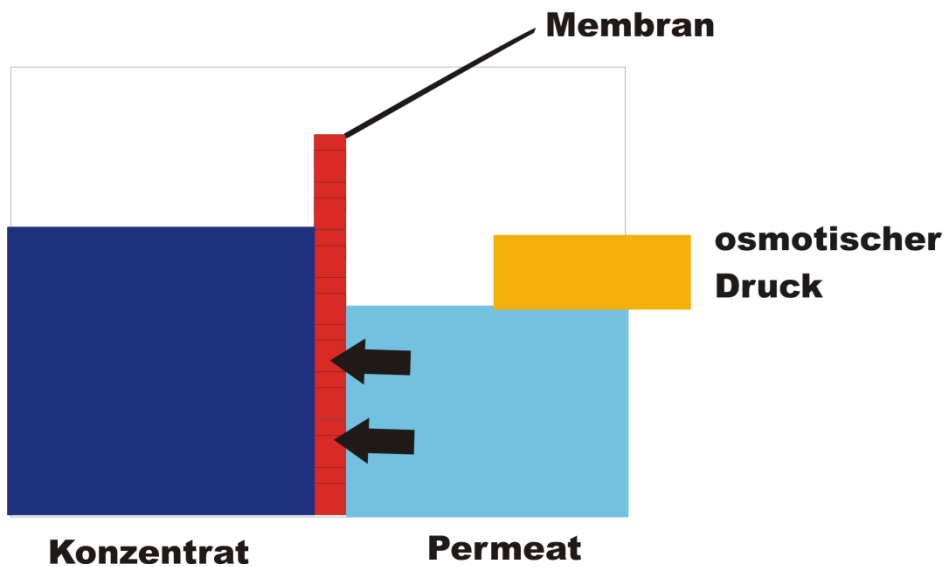
oder



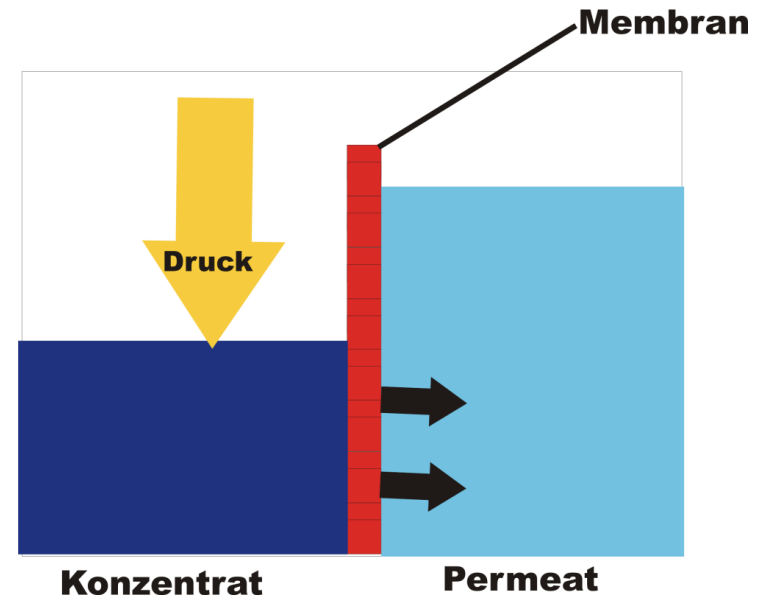
Aktivkohle-Filtration

4. Umkehrosmose

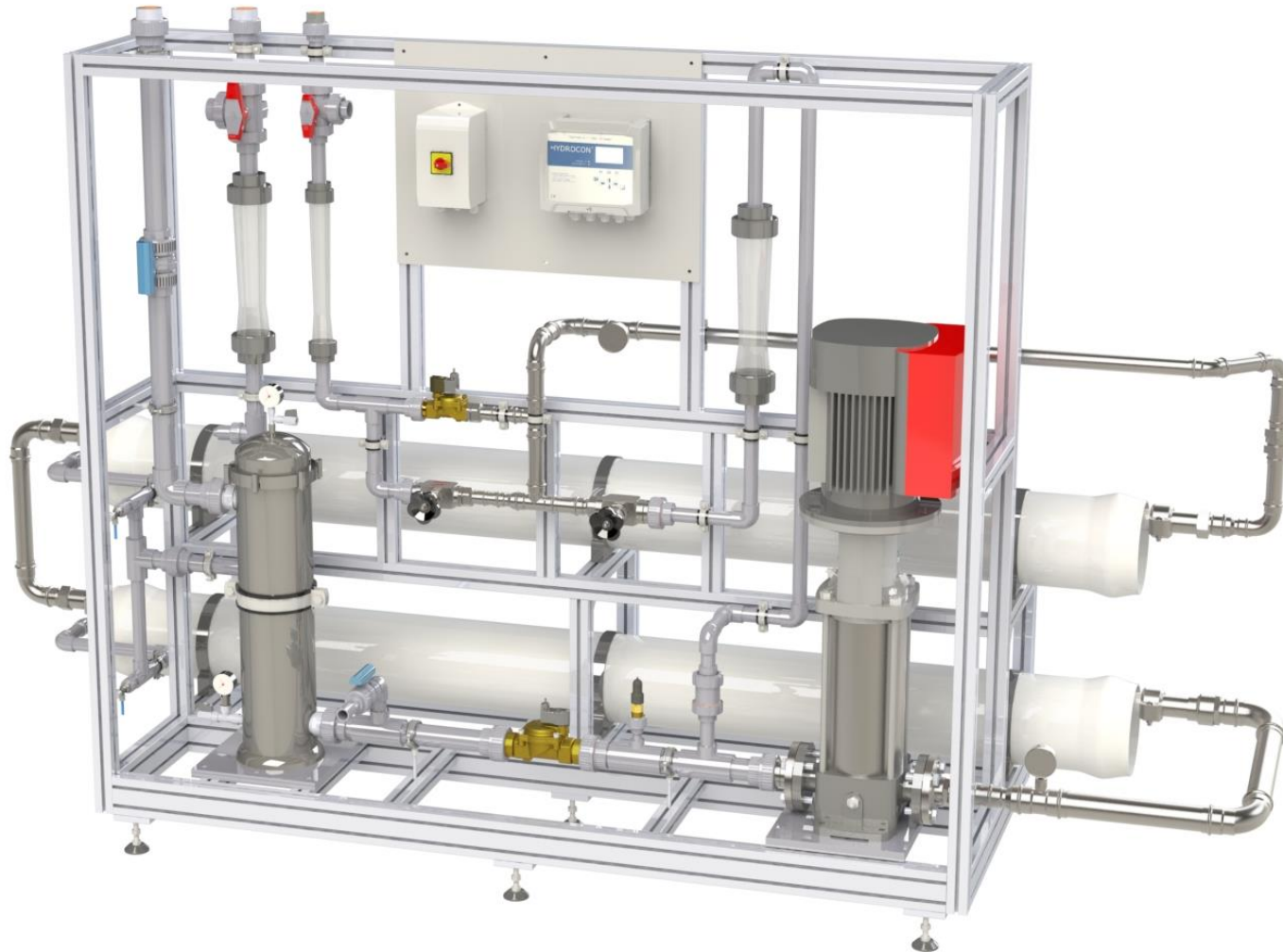
Osmose



Umkehrosmose

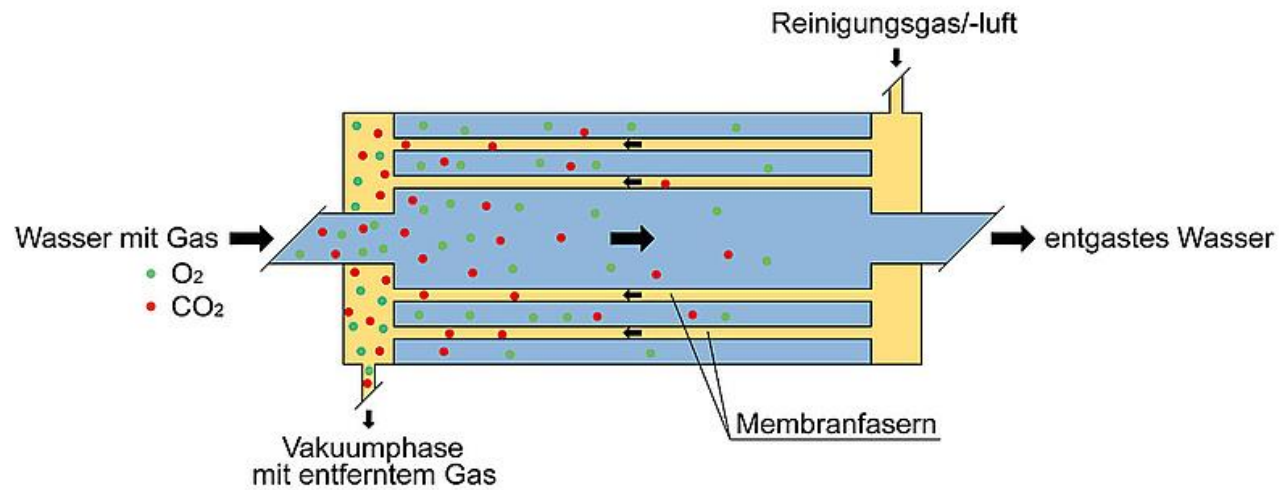


4. Umkehrosmose

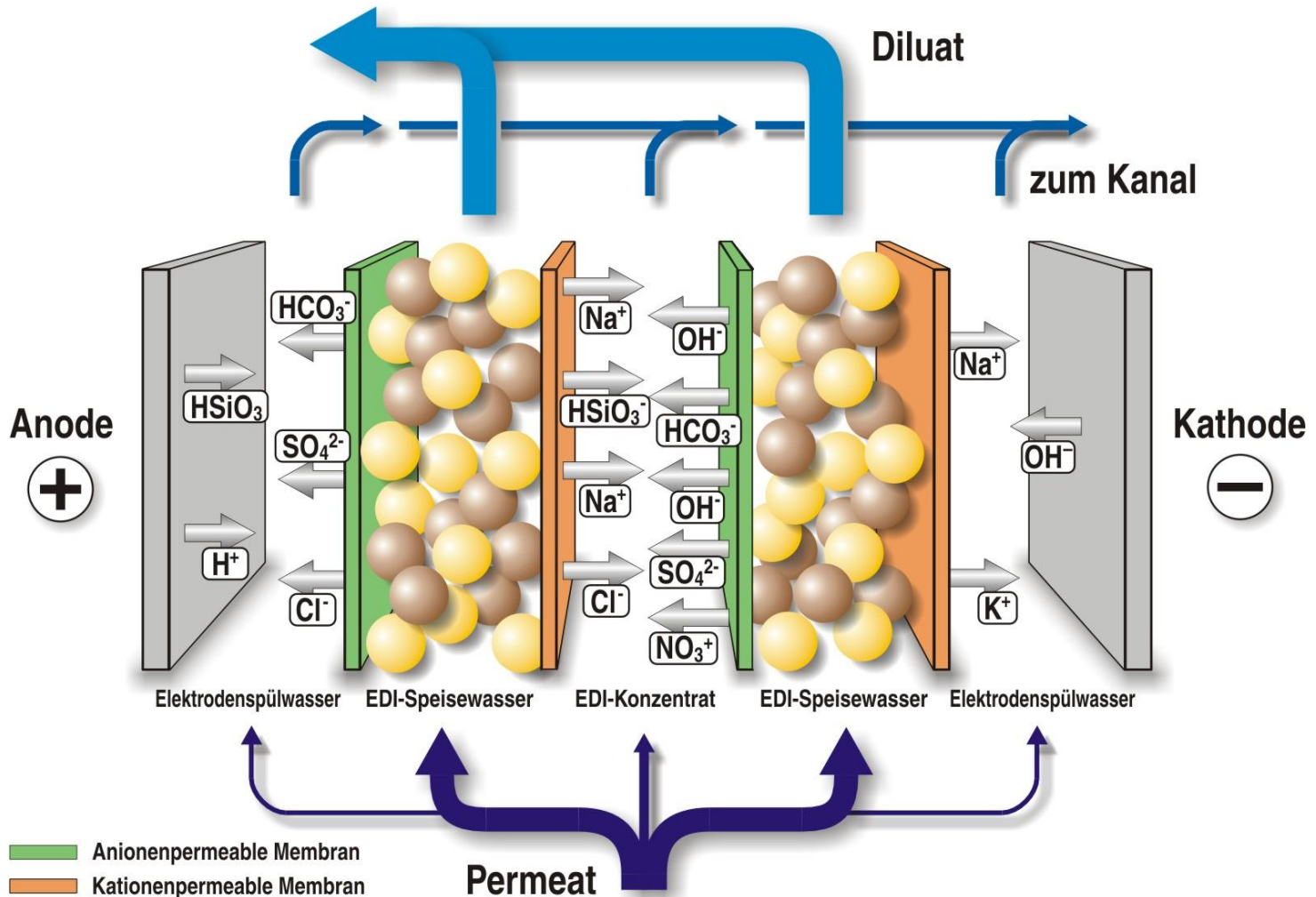


Systeme und Lösungen für beste Wasserqualität

5. Membranentgasung



6. Elektrodialyse / EDI

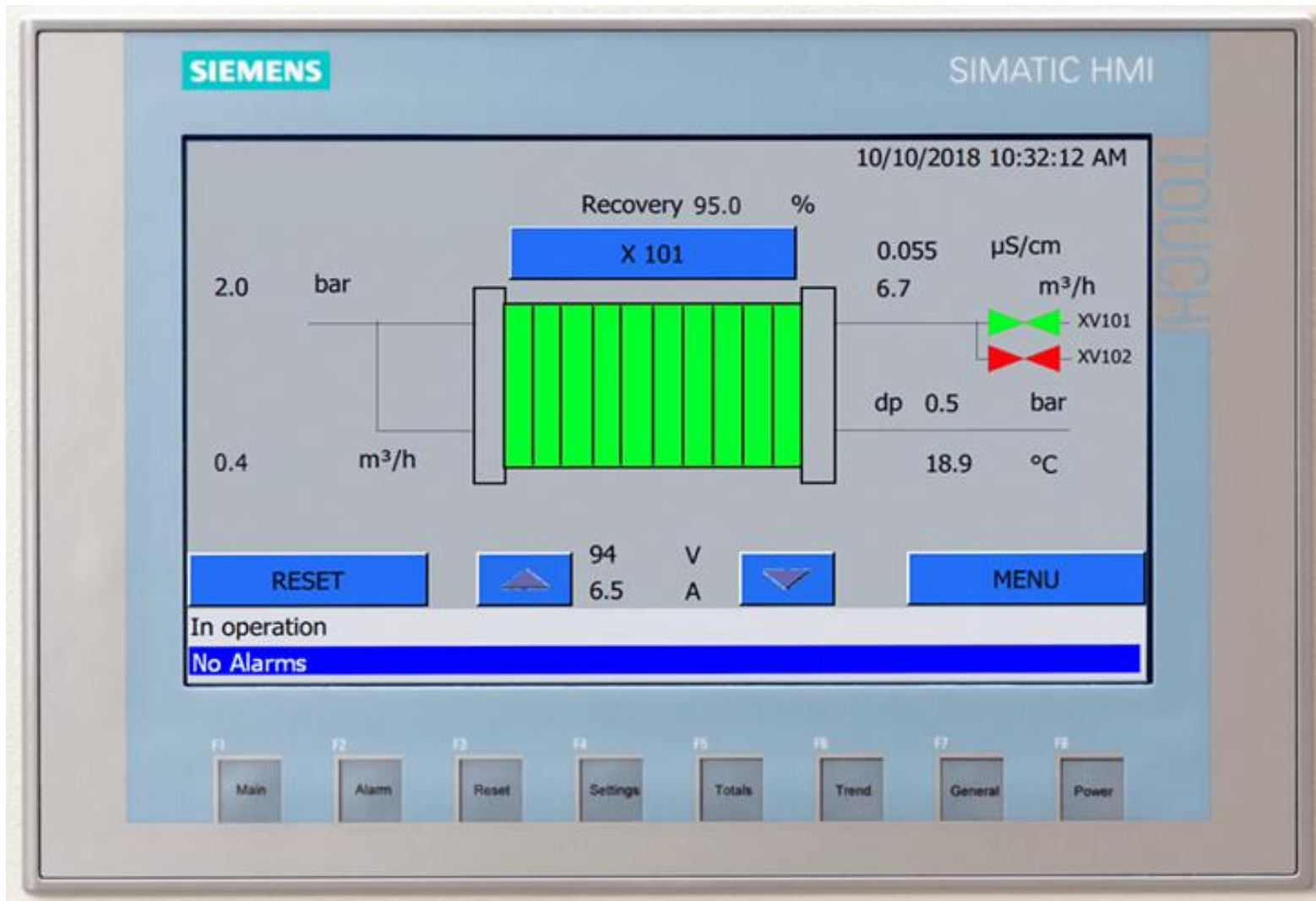


6. Elektrodialyse / EDI



Systeme und Lösungen für beste Wasserqualität

6. Elektrodialyse / EDI



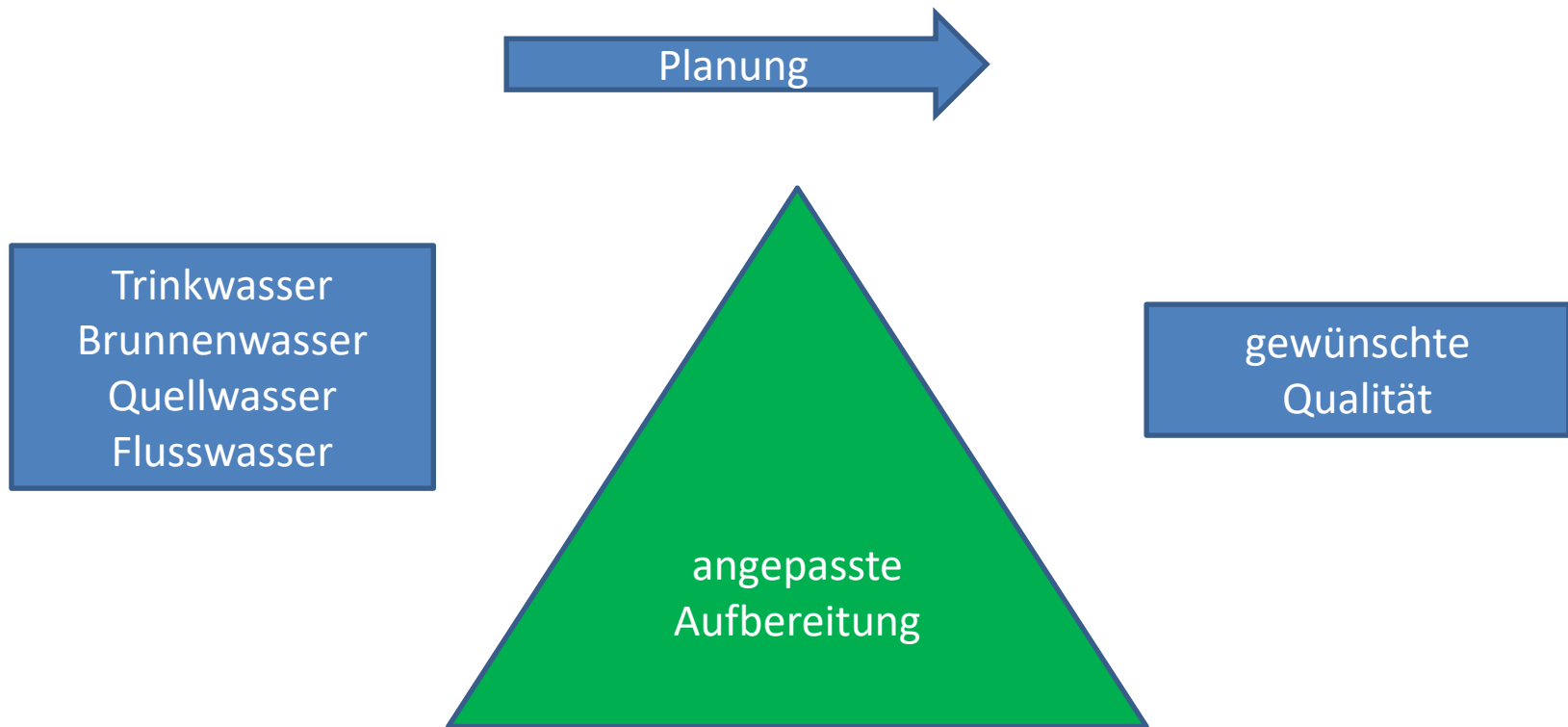
Systeme und Lösungen für beste Wasserqualität

Reinstwasser-Qualität

ist ein
wichtiger Faktor
für die

stabile Wasserstoff-Erzeugung

angepasste Wasseraufbereitung als optimaler Weg zur gewünschten Qualität





Wasser ist Zukunft

HydroTec Gesellschaft für ökologische Verfahrenstechnik GmbH

Roland-Dorschner-Straße 5, 95100 SELB

Tel.: +49-(0)9287 800 64-0 / Fax: +49-(0)9287 800 64-150

E-Mail: info@hydrotec-selb.com

Systeme und Lösungen für beste Wasserqualität